

Durchs Jonental von Obfelden nach Zwillikon

Mittwoch, 07.05.2025

Wandern T1, leicht  190m  150 m → 12 km |  3:30h



Alte Mühle in Jonen



Im Jonental

Treffpunkt: 07:50h Bern Welle oben Gleis 4

An-Rückreise:	Bern	ab 08:04	Zwillikon	ab 16:13
	Olten	an 08:30	Zürich	an 16:51
	Olten	ab 08:37	Zürich	ab 17:02
	Obfelden	an 09:40	Bern	an 17:58

Startkaffe: Pöschtli Beck in Obfelden

Wanderung: Obfelden (433) – Reussbrücke (385) -Jonen (397) – Jonental- (436) – Zwillikon (465)

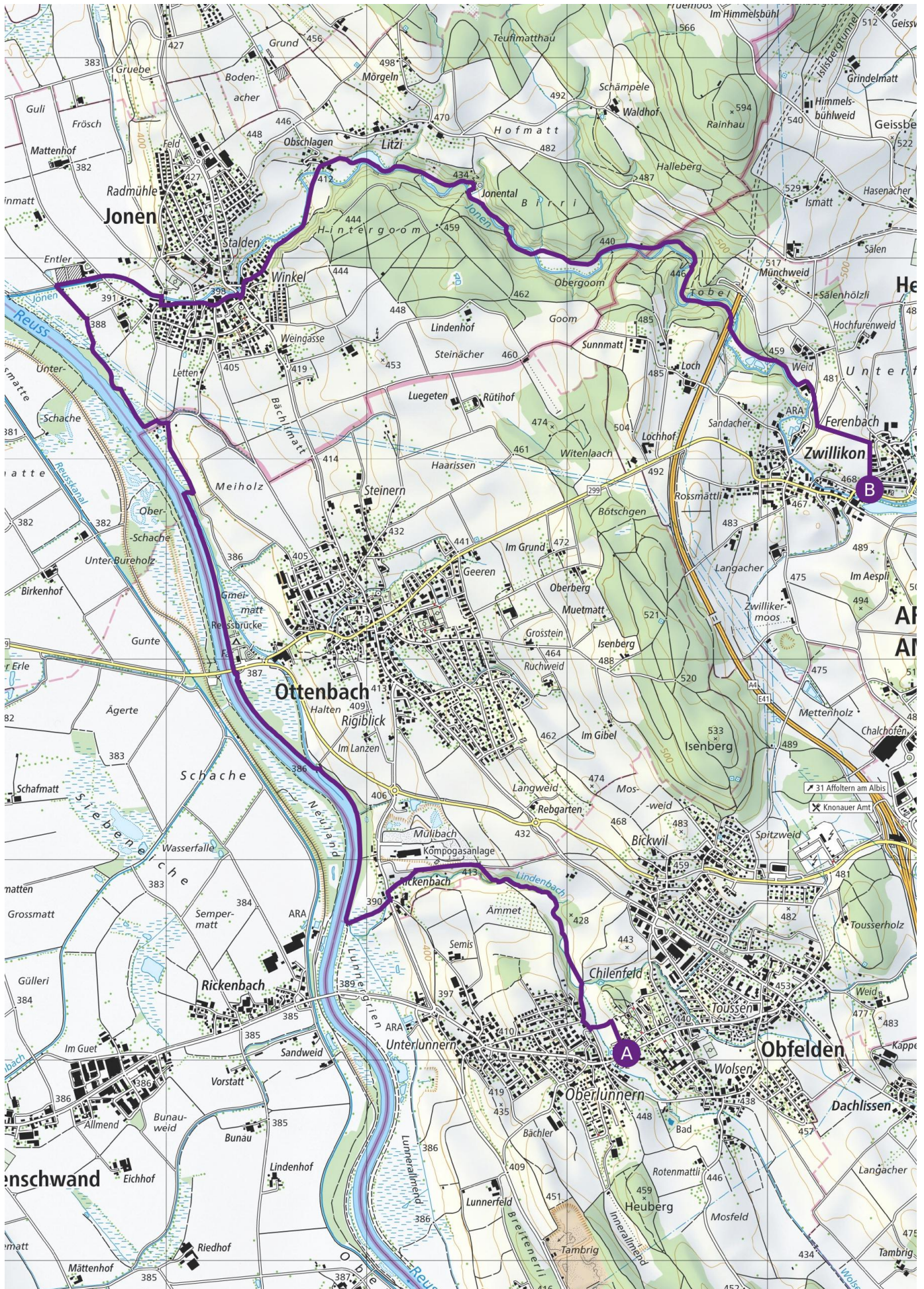
Ausrüstung: dem Wetter angepasste Kleidung

Verpflegung: Aus dem Rucksack

Anmeldung: bis **04.05.2025** an: Jürg Anliker | Handy: 077 432 24 38 |
E-Mail: juerganliker@bluewin.ch

Bemerkungen: Wanderung von der Reuss nach Jonen und weiter zur Kapelle Jonental, die bedeutendste Wallfahrtskapelle im Kanton Aargau. Eine herrliche Wanderung mit einem Abschnitt auf dem Freiämterweg.


Ersatzwanderung statt: Rundwanderung Eglisau



500m
 Masstab 1:25'000
 Geodaten © swisstopo

Partner SchweizMobil:

Partner SchweizMobil:


 Schweizerische Eidgenossenschaft
 Confédération suisse
 Confederazione Svizzera
 Confederaziun svizra



swiZERland